

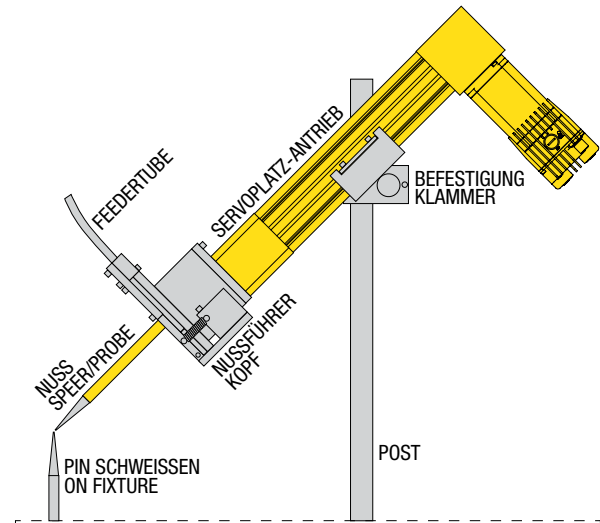
SERVOPLACETM PRÄZISIONSMUTTER PLATZIERUNG AKTOR

Präzise Platzierung der Befestigungselemente für Buckel- und Bolzenschweißen

Haben Sie die Anzahl der Nüsse gezählt, die pro Tag fallen gelassen werden?

Sie zeigen die Ausfallrate Ihres derzeitigen pneumatischen Mutternsetzsystems an.

- ServoPlace reduziert Systemausfälle auf nahezu Null, erhöht die Produktivität und die Qualität der Komponenten
- ROI innerhalb weniger Wochen
 - Verringerung der Schweißzykluszeiten um bis zu 20 % für einen höheren Durchsatz
 - Verbesserte Sicherheit
 - Reduzierte Mikroabschaltungen



SERVOPLACE IN EINEM TYPISCHEN NUSSPLATZIERUNGSSYSTEM

WIE ES FUNKTIONIERT

- Elektrischer Hochgeschwindigkeits-Stangenantrieb + integrierter ACSI-Servomotor Motor/Antrieb/Regler
- Ein auf optimale Leistung abgestimmtes Gesamtpaket
- ServoPlaceTM liefert Rückmeldungen an die Schweißzellensteuerung, um die Prozesssteuerung zu verbessern, den Komponentenverschleiß zu minimieren und Schäden zu vermeiden
- Kein minimaler oder maximaler Installationswinkel erforderlich. Präzise Leistung auch bei vertikaler Montage
- Passt sich an Ihren bevorzugten Mutternsetzkopf an

Anwendungsherausforderungen mit Pneumatikzylindern	Vorteile mit ServoPlace TM
Begrenzte Kontrolle und ungleichmäßiger Luftstrom	Erhebliche Verbesserungen der Genauigkeit und Wiederholbarkeit mit "intelligenter" servoelektrischer Bewegungssteuerung (Beschleunigung, Verzögerung, Geschwindigkeit +)
Zeitaufwändiges Einrichten und Umrüsten mit pneumatischen Durchflusskontrollen	Einfaches Einrichten und Umschalten mit programmierbarem elektrischen System: pneumatischer Modus Servo oder durch PLC über Ethernet Plug and Play
Häufig sind spezielle Einheiten für verschiedene Größen von Befestigungselementen	Mehrere Mutterngrößen können mit demselben Aktuator mit minimalem Programmieraufwand platziert werden
Unvermeidliche Lecks in pneumatischen Komponenten verringern die Systemleistung und verursachen kostspielige Ausfallzeiten	Längere Lebensdauer, gleichbleibende Leistung. Getestet für Millionen von Zyklen, ohne dass eine Wartung erforderlich ist

SERVOPLACE™ PRÄZISIONSMUTTER PLATZIERUNG AKTOR

FLEXIBLE STEUERUNG FÜR JEDE PLC

- Ethernet: EtherNet/IP, Modbus TCP
- Pneumatische Logik mit diskreten E/A



INTEGRIERTER SERVOMOTOR/ ANTRIEB/ CONTROLLER

- IP65 Schutzart
- M12-Steckverbinder
- Zwei Ethernet-Anschlüsse

MOTORISCHE ORIENTIERUNG

Der Direktantrieb koppelt die Antriebswelle und ist in der Regel eine einteilige Gehäusekonstruktion zur optimalen Ausrichtung und Abstützung des Motors

STAHLSCHUBSTANGE

Druckstange aus einsatzgehärtetem Stahl für hohe Steifigkeit und Korrosionsbeständigkeit

LEICHTES ALUMINIUM-DESIGN

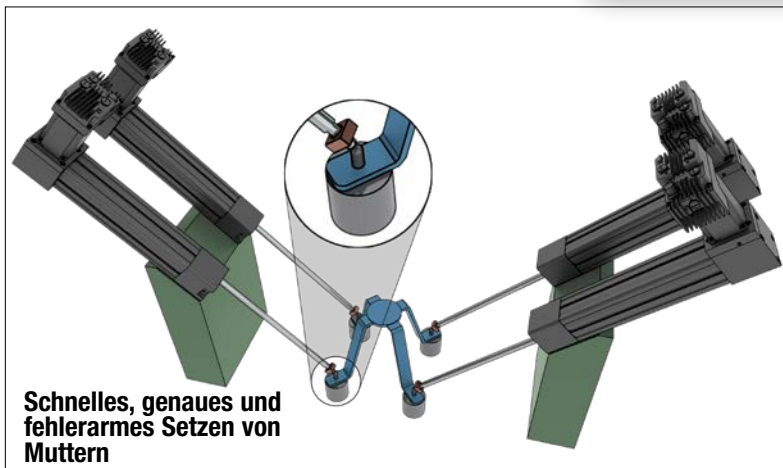
- Das schwarz eloxierte Extrusionsdesign ist für Steifigkeit und Stärke optimiert
- Externe Schaltkanäle an allen Seiten ermöglichen die einfache Platzierung von Positionsschaltern

ÜBERGROSSE RIEMENSCHLEIBENLAGER

Die Antriebswellenbaugruppe ist mit abgedichteten Kugellagern ausgestattet, um die erhöhte Riemen Spannung bei hohen Geschwindigkeiten vollständig aufzufangen.

GESCHWINDIGKEITEN BIS ZU 5 M/S

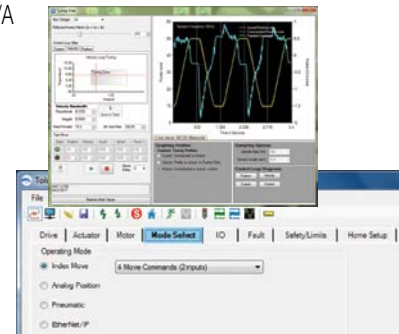
Zum Patent angemeldet



Schnelles, genaues und fehlerarmes Setzen von Muttern

(TMI) Tolomatic Motion Interface: Einfach zu bedienende Betriebsmodi und Konfigurationssoftware

- Indexposition über digitale E/A
- Pneumatische Logik
- Analoge Position
- Ethernet
 - EtherNet/IP
 - Modbus TCP
- Kostenloser Download unter www.tolomatic.com



Tolomatic™

EXCELLENCE IN MOTION

COMPANY WITH
QUALITY SYSTEM
CERTIFIED BY DNV GL
= ISO 9001 =
Certified site: Hamel, MN

USA - Headquarters

Tolomatic Inc.
3800 County Road 116
Hamel, MN 55340, USA
Phone: (763) 478-8000
Toll-Free: **1-800-328-2174**
sales@tolomatic.com
www.tolomatic.com

MEXICO

Centro de Servicio
Parque Tecnológico Innovación
Int. 23, Lateral Estatal 431,
Santiago de Querétaro,
El Marqués, México, C.P. 76246
Phone: +1 (763) 478-8000
help@tolomatic.com

EUROPE

Tolomatic Europe GmbH
Elisabethenstr. 20
65428 Rüsselsheim
Germany
Phone: +49 6142 17604-0
help@tolomatic.eu

CHINA

Tolomatic Automation Products (Suzhou) Co. Ltd.
No. 60 Chuangye Street, Building 2
Huqiu District, SND Suzhou
Jiangsu 215011 - P.R. China
Phone: +86 (512) 6750-8506
TolomaticChina@tolomatic.com

All brand and product names are trademarks or registered trademarks of their respective owners. Information in this document is believed accurate at time of printing. However, Tolomatic assumes no responsibility for its use or for any errors

that may appear in this document. Tolomatic reserves the right to change the design or operation of the equipment described herein and any associated motion products without notice. Information in this document is subject to change without notice.

Visit www.tolomatic.com for the most up-to-date technical information