

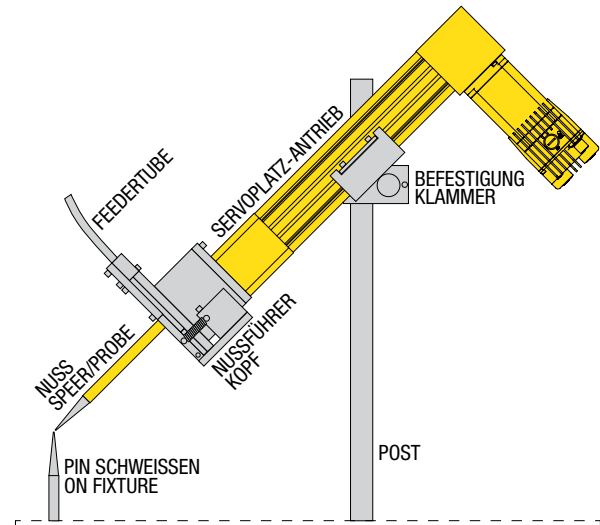
# SERVOPLACE<sup>TM</sup> PRÄZISIONSMUTTER PLATZIERUNG AKTOR

Präzise Platzierung der Befestigungselemente für Buckel- und Bolzenschweißen

## Haben Sie die Anzahl der Nüsse gezählt, die pro Tag fallen gelassen werden?

Sie zeigen die Ausfallrate Ihres derzeitigen pneumatischen Mutternsetzsystems an.

- ServoPlace reduziert Systemausfälle auf nahezu Null, erhöht die Produktivität und die Qualität der Komponenten
- ROI innerhalb weniger Wochen
  - Verringerung der Schweißzykluszeiten um bis zu 20 % für einen höheren Durchsatz
  - Verbesserte Sicherheit
  - Reduzierte Mikroabschaltungen



**SERVOPLACE IN EINEM TYPISCHEN NUSSPLATZIERUNGSSYSTEM**

## WIE ES FUNKTIONIERT

- Elektrischer Hochgeschwindigkeits-Stangenantrieb + integrierter ACSI-Servomotor Motor/Antrieb/Regler
- Ein auf optimale Leistung abgestimmtes Gesamtpaket
- ServoPlace<sup>TM</sup> liefert Rückmeldungen an die Schweißzellensteuerung, um die Prozesssteuerung zu verbessern, den Komponentenverschleiß zu minimieren und Schäden zu vermeiden
- Kein minimaler oder maximaler Installationswinkel erforderlich. Präzise Leistung auch bei vertikaler Montage
  - Passt sich an Ihren bevorzugten Mutternsetzkopf an

Application Challenges with Pneumatic Cylinders	Advantages with ServoPlace <sup>TM</sup>
Limited control and inconsistent air flow	Significant improvements in accuracy and repeatability with "smart" servo-electric motion control (accel, decel, velocity +)
Time consuming setup and changeover with pneumatic flow controls	Simple setup and change-over with programmable electric system: pneumatic mode servo or through PLC via Ethernet plug and play
Dedicated units often required for various fastener sizes	Multiple size nuts can be placed by the same actuator with minimal programming
Inevitable leaks in pneumatic components reduce system performance and cause costly downtime	Longer life, consistent performance. Tested for millions of cycles with no maintenance required

# SERVOPLACE™ PRÄZISIONSMUTTER PLATZIERUNG AKTOR

## FLEXIBLE STEUERUNG FÜR JEDE PLC

- Ethernet: EtherNet/IP, Modbus TCP
- Pneumatische Logik mit diskreten E/A



## INTEGRIERTER SERVOMOTOR/ ANTRIEB/ CONTROLLER

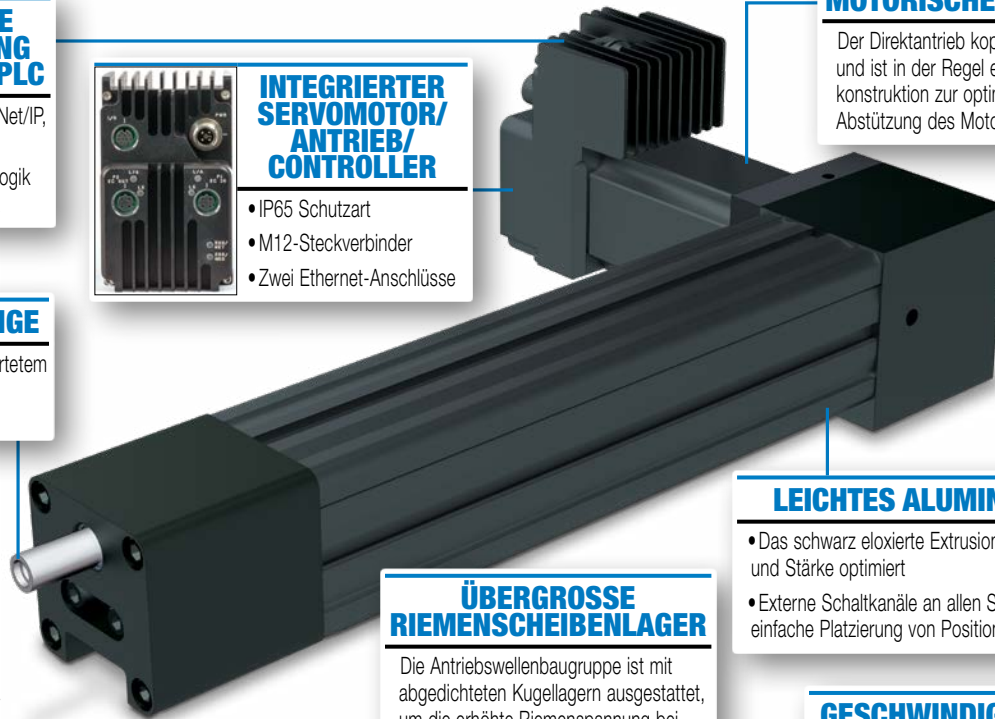
- IP65 Schutzart
- M12-Steckverbinder
- Zwei Ethernet-Anschlüsse

## MOTORISCHE ORIENTIERUNG

Der Direktantrieb koppelt die Antriebswelle und ist in der Regel eine einteilige Gehäusekonstruktion zur optimalen Ausrichtung und Abstützung des Motors

## STAHLSCHUBSTANGE

Druckstange aus einsatzgehärtetem Stahl für hohe Steifigkeit und Korrosionsbeständigkeit



## LEICHTES ALUMINIUM-DESIGN

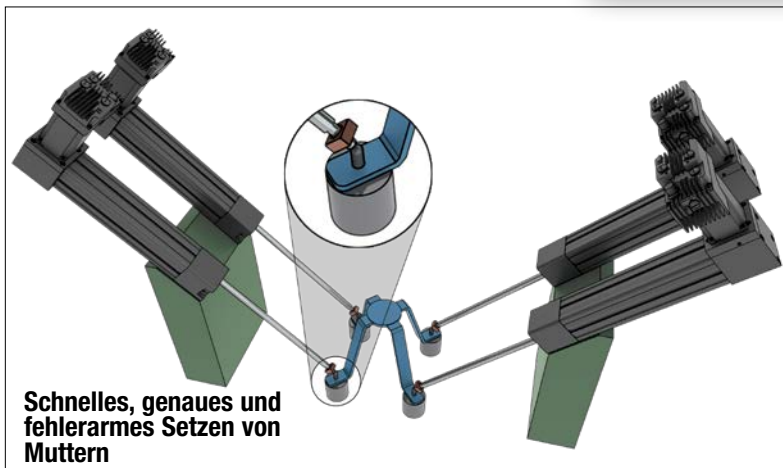
- Das schwarz eloxierte Extrusionsdesign ist für Steifigkeit und Stärke optimiert
- Externe Schaltkanäle an allen Seiten ermöglichen die einfache Platzierung von Positionsschaltern

## ÜBERGROSSE RIEMENSCHLEIBENLAGER

Die Antriebswellenbaugruppe ist mit abgedichteten Kugellagern ausgestattet, um die erhöhte Riemen Spannung bei hohen Geschwindigkeiten vollständig aufzufangen.

## GESCHWINDIGKEITEN BIS ZU 5 M/S

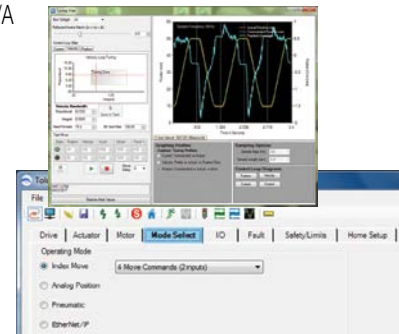
*Zum Patent angemeldet*



**Schnelles, genaues und fehlerarmes Setzen von Muttern**

## (TMI) Tolomatic Motion Interface: Einfach zu bedienende Betriebsmodi und Konfigurationssoftware

- Indexposition über digitale E/A
- Pneumatische Logik
- Analoge Position
- Ethernet
  - EtherNet/IP
  - Modbus TCP
- Kostenloser Download unter [www.tolomatic.com](http://www.tolomatic.com)



# Tolomatic™

EXCELLENCE IN MOTION

COMPANY WITH  
QUALITY SYSTEM  
CERTIFIED BY DNV GL  
= ISO 9001 =  
Certified site: Hamel, MN

### USA - Headquarters

**Tolomatic Inc.**  
3800 County Road 116  
Hamel, MN 55340, USA  
**Phone:** (763) 478-8000  
Toll-Free: **1-800-328-2174**  
sales@tolomatic.com  
[www.tolomatic.com](http://www.tolomatic.com)

### MEXICO

**Centro de Servicio**  
Parque Tecnológico Innovación  
Int. 23, Lateral Estatal 431,  
Santiago de Querétaro,  
El Marqués, México, C.P. 76246  
**Phone:** +1 (763) 478-8000  
help@tolomatic.com

### EUROPE

**Tolomatic Europe GmbH**  
Elisabethenstr. 20  
65428 Rüsselsheim  
Germany  
**Phone:** +49 6142 17604-0  
help@tolomatic.eu

### CHINA

**Tolomatic Automation Products (Suzhou) Co. Ltd.**  
No. 60 Chuangye Street, Building 2  
Huqiu District, SND Suzhou  
Jiangsu 215011 - P.R. China  
**Phone:** +86 (512) 6750-8506  
TolomaticChina@tolomatic.com

All brand and product names are trademarks or registered trademarks of their respective owners. Information in this document is believed accurate at time of printing. However, Tolomatic assumes no responsibility for its use or for any errors

that may appear in this document. Tolomatic reserves the right to change the design or operation of the equipment described herein and any associated motion products without notice. Information in this document is subject to change without notice.

Visit [www.tolomatic.com](http://www.tolomatic.com) for the most up-to-date technical information